

 Arbeidsintegratie

 Onderzoek

 Sociaal Economisch Advies

 Scholingsadvies

 Subsidierestverlening



Perspektiven des Kompetenzmanagements in Altenpflegeeinrichtungen

“*ein* Nachbarblick”

Referat drs. Maurits P. Duzijn
directeur

Aufbau Präsentation

- **Begriff der Hintergrund**
 - **Änderungen im Pflegewesen und damit der Ausbildung**
- **Weiterentwicklungsperspektiv der Pflege: Pflegearrangements**
- **Ausbildungsperspektiv: Ausbildungsarrangements**
- **Konfrontation beider: ‘Corporate Academies’**

 Arbeidsintegratie

 Onderzoek

 Sociaal Economisch Advies

 Scholingsadvies

 Subsidierestverlening



Warum Änderung Bildungsstruktur Gesundheitswesen?

- Geänderte Sorge-/Pflege-Frage
- Geänderte Sorge-/Pflege-organisation
- Fragt andere Kompetenzen
- Fragt neues Bildungssystem
- Und neue Bildungsformen

 Arbeidsintegratie

 Onderzoek

 Sociaal Economisch Advies

 Scholingsadvies

 Subsidieverlening



Sorge / Pflege-Organisation (Struktur der Institutionen)

- Intramural (stationäre Einrichtungen)
- Extramural (Ambulante Pflege)

Zusammenarbeit zwischen Instituten

 Arbeidsintegratie

 Onderzoek

 Sociaal Economisch Advies

 Scholingsadvies

 Subsidieverlening

- Krankenhauspflege zu Hause, oder im Pflegeheim
- Pflegeheim leistet Diensten im Altenheim oder zu Hause
- Neue Bauformen: ExpertiseZentra mit Service- und Sorge Wohnungen
- “Lebenslauffeste” Wohnungen
- Tatsächlich organisatorisch integrieren von Pflegeheim, Altenheim, Ambulante Pflege (Sorge/Pflege-Kontinuum)
- Unabhängige Indizierungsinstitute für Sorge/Pflege (RIO)
- Stadtteil-projekte wo Sorge, Pflege, ambulante Pflege, Ärzte, WohlfahrtArbeit zusammenarbeiten
- usw.

Also: Änderungen

 Arbeidsintegratie

 Onderzoek

 Sociaal Economisch Advies

 Scholingsadvies

 Subsidiedienstverlening

- **Nicht nur:**
 - Intramural
 - Extramural
- **Aber auch:**
 - Semi-mural (Kunde teils intramural, teils extramural)
 - Transmural (Pflegekraft teils intramural, teils extramural)
- **Weitgehende Zusammenarbeit zwischen Institute und Sektoren** (nächste Folie)

Konkludierend



- Viele und kontinue Bewegungen
- Sorge und Pflege weniger Ortsgebunden
- Andere Kompetenzen notwendig für Berufskräften

Notwendige Kompetenzen

- Leicht umschalten können zwischen z.B. gut outillierte Pflegeheime und -pflegerisch gesehen- nicht oder schlecht outillierte 'zu-Hause-Umgebungen'
- Kommunizieren können mit hoch qualifizierte Spezialiste und 'nicht zur Sache Ausgebildeten zu Hause'
- Mehrere Sorgekategorien in diese differenzierte Umgebung bedienen können (zB somatisch, psychogeriatrisch, gerontopsychiatrisch, ausbehandelt psychiatrisch, chirurgisch)
- **Also breit Qualifiziert sein**

Ausbildungsstruktur nach Nivo

1	Verpleegkundige, nivo 5: (Krankenpfleger)	Hohere berufsausbildung 4 Jahre (6720 SBU)
2	Verpleegkundige, nivo 4: (Krankenpfleger)	Secundäre Berufsausb. 4 Jahre (6400 SBU)
3	Verzorgende IG, nivo 3: (Sozialpfleger IG)	Secundäre Berufsausb. 3 Jahre (4800 SBU)
4	Verzorgende, nivo 3: (Sozialpfleger)	Secundäre Berufsausb. 3 Jahre (4800 SBU)
5	Helpende, nivo 2: (Helfender)	Secundäre Berufsausb. 2 Jahre (3200 SBU)
6	Zorghulp, nivo 1	0,5 bis 1 Jahr (-1600)

***Pro Nivo unterschiedliche
Verantwortlichkeit, Komplexität und Transfer***

Transfer

 Arbeidsreïntegratie

 Onderzoek

 Sociaal Economisch Advies

 Scholingsadvies

 Subsidiedienstverlening

	Contextgebundene Kompetenzen			Berufsspezifische Kompetenzen			Berufsunabhängige Kompetenzen		
Nivo der Berufsausübung									
Niveau 2									
Niveau 3									
Niveau 4									
Niveau 5									

Kernpunten des Kurriculums

 Arbeidsintegratie

 Onderzoek

 Sociaal Economisch Advies

 Scholingsadvies

 Subsidieverlening

- Kompetenzen zentral
- Integration vor Lern-Gebiete (von teilfachliche Kompetenzen nach Berufliche Kompetenzen)
- Transfer von Bildungsergebnisse
- Lernen zu Lernen

Konsequenzen für Prüfung

- Spezifische Prüfung notwendig
- Kompetenzprüfungen (Proeven van Bekwaamheid)
 - Ein Kompetenztest ist ein Teil von der Endprüfung, innerhalb wovon Ausbildungs-**Endziele** integriert geprüft werden
- **Student beweist so zu sagen die Kompetenzen erworben zu haben und das ist der endgültige Prüfung**

 Arbeidsreïntegratie

 Onderzoek

 Sociaal Economisch Advies

 Scholingsadvies

 Subsidierestverlening

Ontwikklungen

 Arbeidsintegratie

 Onderzoek

 Sociaal Economisch Advies

 Scholingsadvies

 Subsidieverlening

- Anerkennung eher erworbene Kompetenzen (EVC)
- Flex-Ausbildungen basiert auf EVC
- Kompetenz-orientierte binationale Pflege-ausbildung GPA

Aber...

Die Pflege entwickelt sich weiter...

-  Arbeidsintegratie
-  Onderzoek
-  Sociaal Economisch Advies
-  Scholingsadvies
-  Subsidierestverlening



Weiterentwicklung Perspektiv der Pflege

- Krankenhaus
- Psychiatrie
- Pflegeheim
- Altenheim
- Ambulante Pflege
- Behindertenpflege (somatisch/geistig)
- Kurze Aufnahmezeiten
- Pflege und Betreuung orientiert sich am Kunde und weniger Kunde an der Pflege
- so lange wie möglich zu Hause: Mischung som. U. psy. Pflegebedürfnis
- Institutionen mehr und mehr „transmural“
- Kunde kauft ein...



Weitgehend ortsunabhängiges “Sonderangebot”
von: ***Cure, Care, Betreuung***

 Arbeidsintegratie

 Onderzoek

 Sociaal Economisch Advies

 Scholingsadvies

 Subsidieverlening



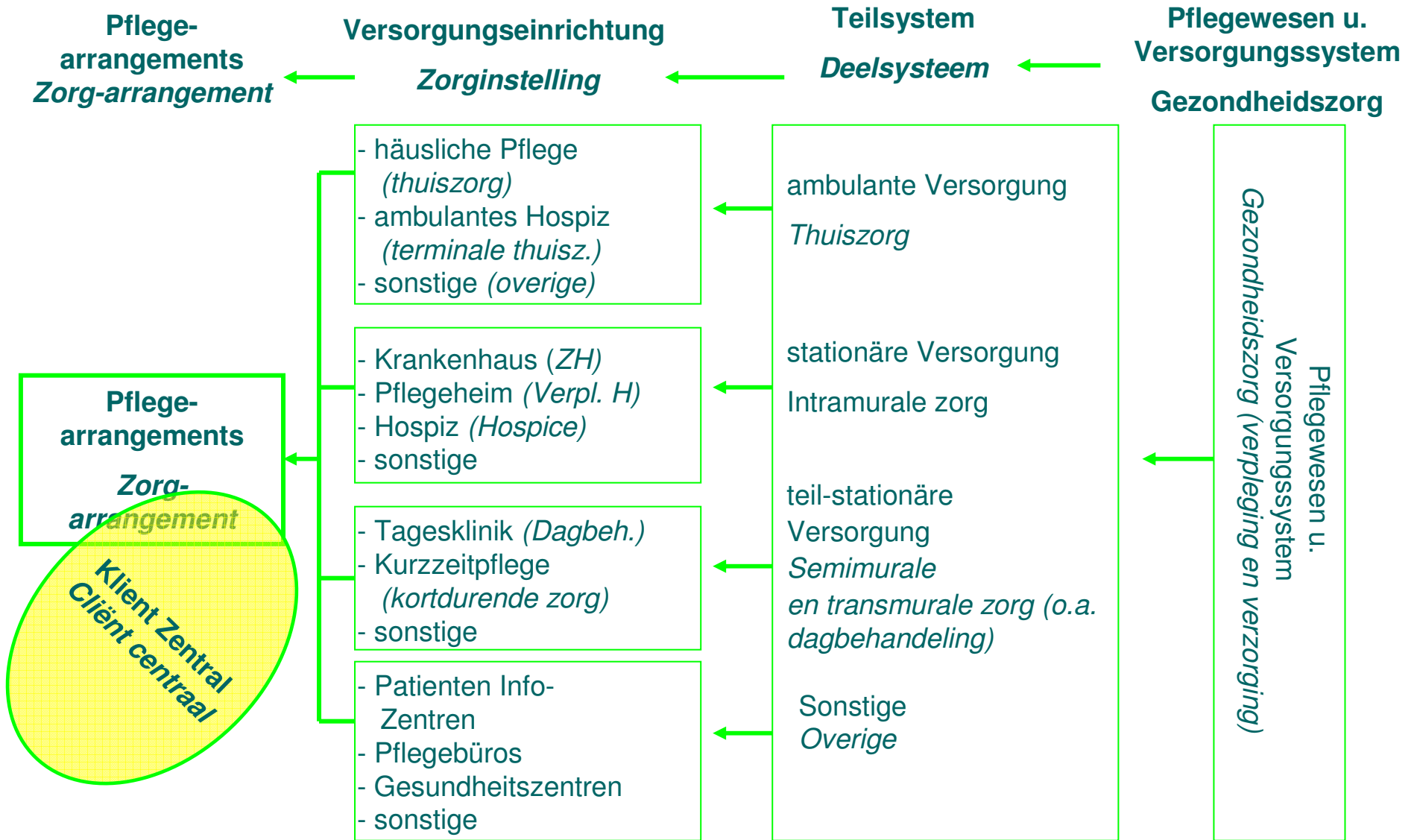
„Sonderangebot“ ist Pflegearrangement und fragt

- Fragegesteuerte Maßarbeit der Pflege und Betreuung
- vermittelt von kompetenten Pflegefachkräften.
- Kompetente Pflegefachkräfte leiten aus Anforderungsprofilen die Maßarbeit der Pflege ab
- Pflegearrangements werden gekennzeichnet in Schwerpunkte (mehr cure, oder mehr care,... mehr betreuung.. Mehr institutionell, mehr zu Hause...)

(Schematisch nächste Folie)

Pflegearrangements in der Versorgung alter Menschen

Zorgarrangementen in de ouderenzorg



Perspektiv der Ausbildungen

- Berufliche Bildung anschließend Lernen auf dem Arbeitsmarkt
 - Chancenvergrößerung und Flexibilisierung der Pflegefachkraft
 - Employability
 - Lifetime Learning
 - „Fangnetz“ Möglichkeiten
 - Karrieremöglichkeiten
- Gefragt werden:
 - Pflegefachkräfte die „in Kompetenzen denken“ und ihr Handeln an konkreten Pflegearrangements ausrichten
 - Komplementarität von Kompetenzen im Bereich von Pflege und Betreuung



**Zusammenarbeit Gesundheitswesen
und Unterrichtswesen
auch für Weiterbildung notwendig**

 Arbeidsintegratie

 Onderzoek

 Sociaal Economisch Advies

 Scholingsadvies

 Subsidieverlening

“Eigene” Ausbildungs Akademie pro Pflegeeinrichtung



“Corporate Academy”

- **Eine integrale Bildungsstruktur pro Pflegeeinrichtung**
- Kompetenzorientiert
- Flexibel und auf Mass
- Anerkannt (staatlich)
- Extern finanziert

Arbeitsreintegratie

Onderzoek

Sociaal Economisch Advies

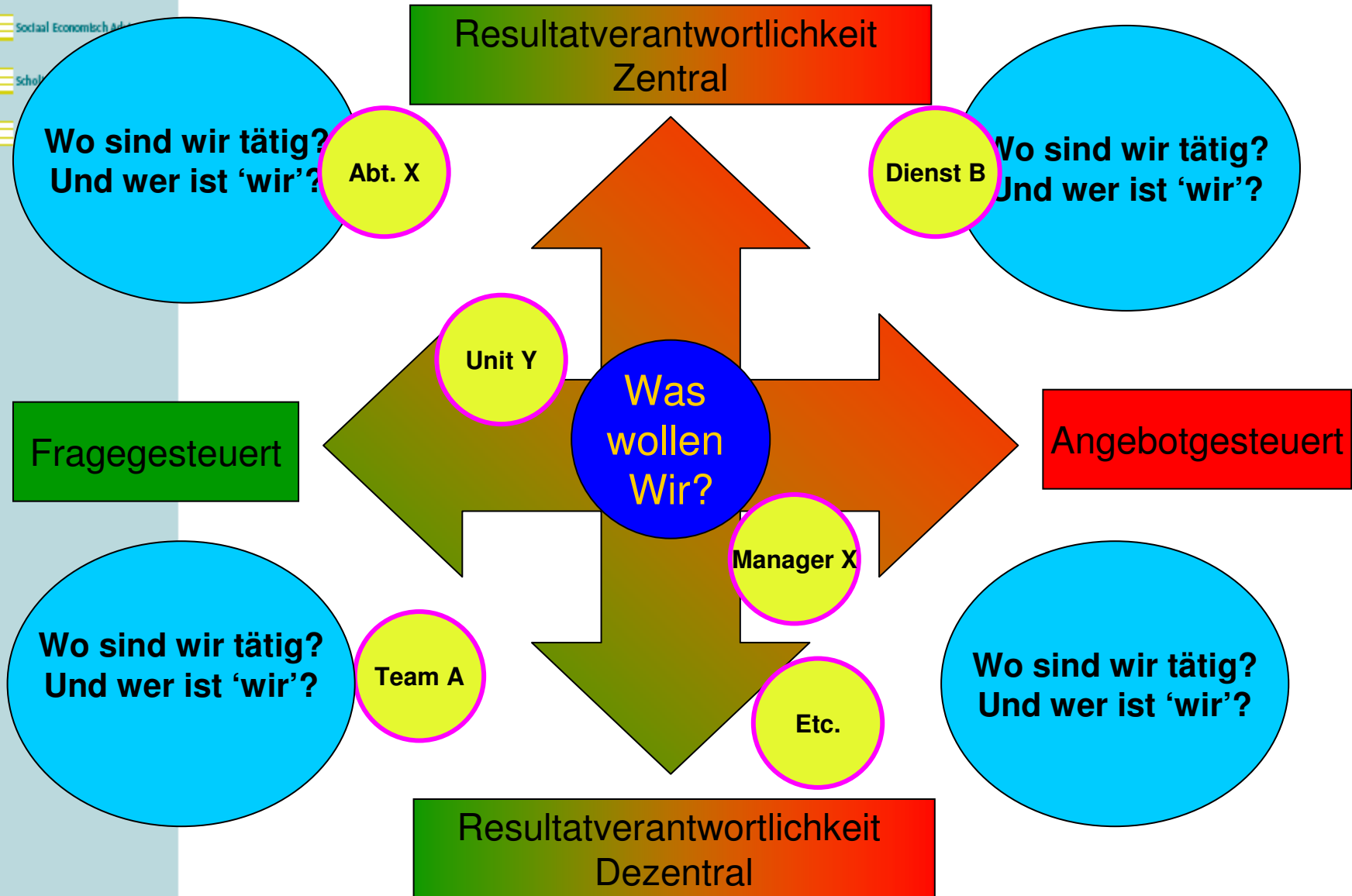
Scholingsadvies

Subsidieverlening

Kompetenz- management



Positionierungsfrage



Arbeitsreintegratie

Onderzoek

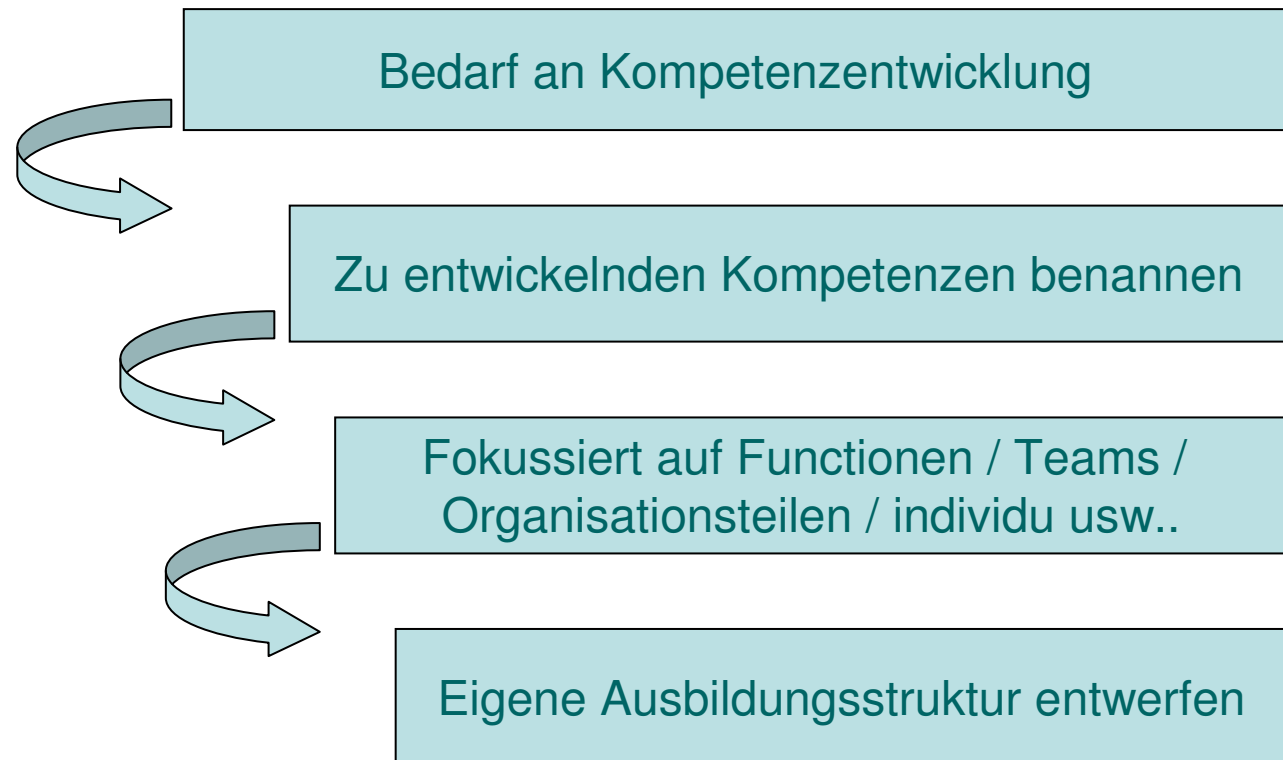
Sociaal Economisch Advies

Scholingsadvies

Subsidierestverlening



Entwicklung “Corporate Academy”



“Rahmenbedingungen”

Bedarf an Kompetenzentwicklung

**Organisationsbreit und  zusammenhängendes
Ausbildungs- und Implementierungsrahmwerk:**

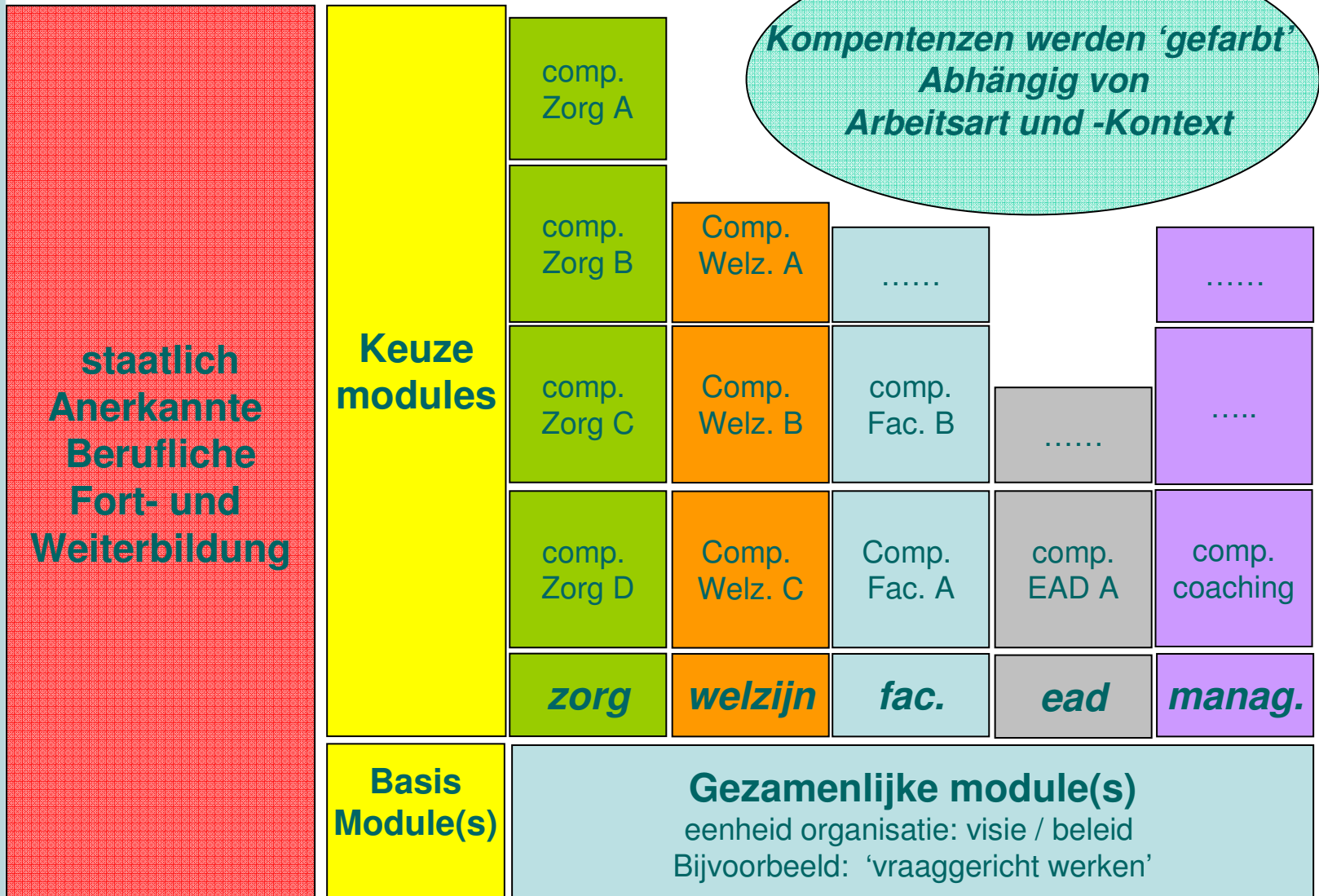
- ‘Auf mass’ der pflegeorganisation, zielgruppe und individu
- Kontinuität des primären Prozess: *lage verlet- en vervangingskosten*;
- Flexibel qua Zeitaufwand der individuellen mitarbeiter

**Organisationsbreite und zielgruppenspezifische
Ausbildungs- und implementierungaktivitäten**

Beispiel der aufbau einer Corporate Academy



- Arbeidsintegratie
- Onderzoek
- Sociaal Economisch Advies
- Scholingsadvies
- Subsidierestverlening



Kompetenzen werden 'gefarbt'
Abhängig von
Arbeitsart und -Kontext

 Arbeidsintegratie

 Onderzoek

 Sociaal Economisch Advies

 Scholingsadvies

 Subsidierestverlening

Mehrwert



- Ausbilden auf der Basis eigener Ziele der Pflegeorganisation
- Deutliche Struktur
- Mehrjahreziele zu erreichen
- Staatlich anerkannt, also zivilem Effekt
- Optimale Ausnützung EVC
- Anerkannte Portfolioentwicklung der Mitarbeiter
- Zeitaufwand pro Jahr auf Mass
- Keine unnötige Unterrichtsballast
- Examinierung auf mass
- Externe Finanzierung

 Arbeidsintegratie

 Onderzoek

 Sociaal Economisch Advies

 Scholingsadvies

 Subsidieverlening

Fragen und Diskussion

